

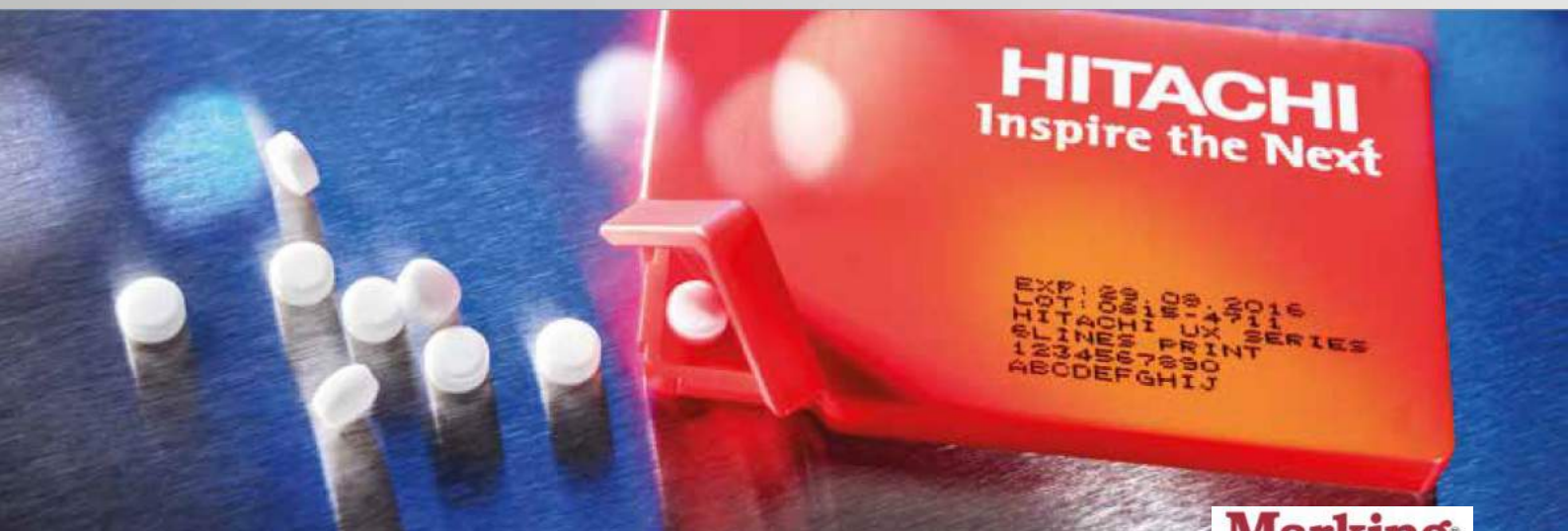
Le stampanti a getto d'inchiostro continuo Hitachi della Series UX rappresentano l'apice della innovazione di questa tecnologia di marcatura e codifica, tutto questo con la reputazione di Hitachi per l'affidabilità, l'efficienza e la facilità d'uso delle proprie macchine.

- Controllo di stampa intuitivo
- Utilizzo senza complicazioni
- Semplice gestione dell' inchiostro
- Sistema di circolazione affidabile
- Testina di stampa durevole e versatile



Semplicità
Affidabilità
Ecologia

- Fino a 6 righe di stampa
- 4 dimensioni di ugello
- 40 μ , 55 μ , 65 μ , 100 μ



Specifiche Tecniche

Serie UX-D

Modello	UX-D160W	UX-D150W	UX-D140W	UX-D110W
Diametro ugello	65 µm	55 µm	40 µm	100 µm
Max numero di linee di stampa	Fino a 6 linee		Fino a 4 linee	
Max numero di caratteri in stampa	Fino a 240 (opz. 1.000)		Fino a 1.000	
Font 4 x 5			Sì	
5 x 5			Sì	
5 x 7(8), 9 x 7(8)			Sì	
7 x 10			Sì	
11 x 11	Si (solo cinese)	-	Si (solo cinese)	-
10 x 12	Si		-	
12 x 16			Sì	
18 x 24	Si	Si (opz.)	Si	
24 x 32	Si	-	Si	
30 x 40	Si		-	
36 x 48	Si		-	
Altezza carattere	2-10 mm	2-8 mm	1-5 mm	3-15 mm
Schermo & dispositivo di input	Visualizzazione WYSIWYG; schermo TFT LCD (10.4" colori), retroilluminato; dispositivo di input: touch screen con segnalazione sonora della digitazione			
Linguaggi 2 linguaggi selezionabili	Inglese, Cinese, Koreano, Thai, Vietnamita, Tedesco, Francese, Olandese, Italiano, Spagnolo, Portoghese, Svedese, Danese, Greco, Russo, Cecoslovacco, Polacco, Arabo, Serbo, Turco, Ungherese, Bulgaro, Catalano, Romeno, Finlandese, Norvegese, Sloveno.			
Massimo rateo di stampa (car. /sec.) (font 5 x 5, spazio 1, 1 linea)	Fino a 1.148 (opz. 2.563)	Fino a 3.173	Fino a 3.030	Fino a 468
Caratteri standard	Alfanumerici (A - Z, a - z, 0 - 9), simboli (27), spazio: 90 totali			
Caratteri utente	200 caratteri utente per ogni matrice di carattere (50 per 30x40 e 36x48)	200 caratteri utente per ogni matrice di carattere		
Funzioni di stampa	Calendario, Contatore, Font misti, Passwords			
Codici a barre	Code39, ITF, NW-7, EAN-13, EAN-8, UPC-A, UPC-E, Code128/EAN-128, EAN-13 add-on, GS-1 DataBar			
Codici 2D	Data Matrix (49 car.alfabetici, 98 car.numerici), QR code (opz.), Micro QR code			
Capacità memoria messaggi	300 messaggi (opzionale: fino a 2.000 messaggi (in funzione del contenuto))			
Segnali di Input	Rilevamento target, Stop stampa, Encoder, Stampa reciproca, Controllo remoto (Run, Stop, High-voltage ON/OFF, Reset), (selezionabile NPN / PNP)			
Segnali di Output	Stampa in corso o terminata, On-Line (selezionabile NPN / PNP), Stampa pronta, Anomalia, Allarme (solo NPN)			
Interfaccia	RS-232C con baud rate selezionabile fino a 115,200 bps			
Ethernet (comunicazione ModBus)	IEEE802.3 100BASE-T			
Memoria esterna	USB per la memorizzazione dei dati utente			
Cavo testina	Cavo ombelicale 4 mt. a montaggio lineare o ad angolo di 90°			
Temperatura di esercizio	0 - 50 °C (inchiostro 1067K)	0 - 40 °C (inchiostro 1067K)	0 - 35 °C (inchiostro 1067K)	
Umidità	30 - 90 % senza condensa			
Alimentazione	AC 100 - 120 / 220 - 240 V ± 10 % 50 / 60 Hz 150 VA (AC Inlet)			
Certificazioni	CE, UL, cUL, C-Tick, FCC, ICES			
Dimensioni (Largh. x Prof. x Altezza)	400 x 320 x 527 mm.			
Grado di protezione	IP65			
Peso	27 kg. circa			

Dimensioni della console e della testina di stampa (mm.)



1. Hitachi Industrial Equipment Systems Co., Ltd. (Hitachi) non sarà responsabile per qualsiasi perdita di produzione, o di qualsiasi danno prodotto a causa di un guasto della stampante a getto d'inchiostro.

2. Hitachi migliora costantemente i propri prodotti. Pertanto, si riserva il diritto di modificare il design e/o le specifiche senza preavviso.

Distributore per l'Italia:

Marking Products srl

Sede: Via Vittime delle Foibe, 20/C
10036 Settimo T.se (TO) ITALY
tel. 011 8005570 fax 011 8005572

Filiale: Via Germania, 25 41100 Modena ITALY
tel. 059 241081 fax 059 234749

Filiale: Via XXV Aprile, 148 24044 Dalmine (BG) ITALY
tel. 035 567522 fax 035 567663

Filiale: Via Vanzo Vecchio 71/C - 6043 Camisano V.no (VI) ITALY
tel./fax 0444 410973

Centri di assistenza su tutto il territorio

<http://www.marking.it> e-mail: info@marking.it

